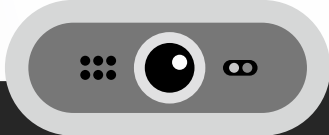




ふれあい

離れていても

つながっている



SAYAMA SHAKYOU

インターネットを利用した地域活動

詳しくは3Pへ



【おもな内容】

- 赤い羽根共同募金・地域歳末たすけあい募金運動…………… 2
- 新しい地域福祉活動・食の応援プロジェクト…………… 3
- 第4期地域福祉活動計画・緊急用生活費給付・コロナ川柳募集… 4
- 地域福祉フォーラム・第41回社会福祉大会のお知らせ…………… 5
- ボランティアセンターからのお知らせ…………… 6
- 温かいまごころ ありがとうございます・賛助会員ご紹介…………… 7
- こころちゃんがゆく・お知らせと生活に役立つ情報…………… 8

秋号
AUTUMN

No.170 令和2年10月10日 発行

狭山市社協 検索

Face book



Click 

皆様のご協力をお願いいたします

赤い羽根共同募金・地域歳末たすけあい募金運動が 始まります!!

10月1日から赤い羽根共同募金運動が、
12月1日から地域歳末たすけあい募金運動が始まります。

皆様から寄せられた募金は、子どもや高齢者、障がいのある方の支援活動に役立てられます。
今年度は特に新型コロナウイルス感染拡大の影響下にある方々を積極的に支援してまいります。

募金の使い道

子ども・若者のために

- ・子育て中の親が交流できる居場所づくり
- ・子育て支援団体への助成
- ・高校入学準備のための支援
- ・児童養護施設の子どものための支援活動
- ・新型コロナウイルス感染拡大の影響により困窮している大学生向け食の支援 他



大学生向け「食の応援プロジェクト」で食料を送付します。

高齢者の見守り活動に

- ・各地区の支部社会福祉協議会が行う見守り活動や交流会 他



地域をよくするために

- ・地域を応援する仕組みとして、自治会で行う地域福祉活動の支援 他

障がいのある方へ

- ・障がい者団体が行う事業や社会参加の支援 他



生活再建に向けて

- ・生活困窮世帯へ、生活再建のための一時的な給付金の支給 他

コロナ禍での募金活動について

このような状況下で共同募金運動をするにあたり、
狭山市支会として最大限の感染症対策をして活動してきます。

- ・インターネットを利用した募金活動を推進します。
- ・**感染予防のため、今年度は自治会による赤い羽根の配布は行いません。**赤い羽根をご希望の方は、下記までご連絡ください。また、市内公共施設などに掲示されているポスターに若干数が添付されています。
- ・感染予防のため、今年度は街頭募金を中止しますが、新たな実施方法について検討してまいります。

ご自宅からでも募金ができます!

以下の二次元コードを読み取り、必要事項
(募金種別、お住まいの地域、募金額、決済方法など)をご入力ください。

スマホからも、
募金できます。



～心の「密」は絶やささない。～

お問合せ先 埼玉県共同募金会 狭山市支会 (事務局：狭山市社会福祉協議会)

狭山市入間川2-4-13 (狭山市社会福祉会館内) TEL：04-2954-0294



コロナと共に生きる、新しい地域福祉活動！



新型コロナウイルス感染拡大の影響で狭山市内の地域福祉活動の多くが休止を余儀なくされました。今まで拠点に来ていた人の孤立や健康問題が心配されます。新しい生活様式のもと、社協ではオンラインなどを活用し、地域福祉活動の再開を支援しています。

集いの場再開にむけた研修会



安斎医院の安齋院長を講師にお招きし、集いの場再開に向けての研修を開催。

Zoom配信で100名以上が参加しました。

サロン再開の応援パックを提供



休止しているサロン再開に向け、消毒液やハンドソープなどが入った、再開応援パックをサロンに提供しました。

ズーム
※Zoomとは…複数人での同時参加が可能な、ビデオ・Web会議アプリケーション。

「シニアオンライン講座」からつながる「WEBサロンの試行」や「孤立防止のための見守り」



高齢者の2人に1人はインターネットを利用している時代と言われています。そんな高齢者が自宅からオンライン（インターネット）でつながれないだろうかと試み、「シニアオンラインでつながる講座」を開催したところ、受講希望者が多く、関心の高さに、定期開催を決めました。

講座を修了した方は学んだZoomを活用して、日時を決めてオンライン上でおしゃべりしたり（WEBサロン）、家族や知人とZoom交流（オンライン見守り）をしています。また、社協が開催するZoomを使った研修・講演会などにも気軽に参加いただけます。

参加者からは「思ったより簡単にできた」「顔を見て話せて嬉しい」などの感想をいただきました。今後もオンラインを活用した事業を新しい生活様式のひとつとして展開していきたいと考えています。

ズーム
☎「オンライン」や「Zoom」がわかる「簡単オンラインでつながる講座」募集は6ページに！

大学生 食の応援プロジェクト

新型コロナウイルス感染拡大の影響により、苦しい経済状況が続く中、アルバイトができなくなったり、仕送りが減ってしまったなど、日常生活が厳しくなっているひとり暮らしの大学生や大学院生の方に食料支援を行います。

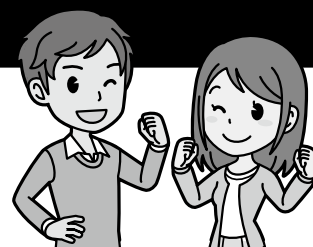
6月、8月に行った支援は、好評の上に終了しましたが、コロナ禍が続くため、3回目を実施します。

この食料支援は、子どもや若者の支援に役立ててほしいと、いただいた寄付金やお米などの食材を活用させていただくものです。

《対象》 狭山市内在住、在学で一人暮らしの大学生・大学院生

《申し込み方法》 下記のメールアドレスに住所、氏名、携帯番号、生年月日、大学名を記入し、学生証の画像を添付して「大学生 食の応援希望」と明記して送信してください。（先着50名）

《食料のお届け》 原則として、お申込みの住所に配送します。



お申込み・お問合せ先 地域福祉担当 〒350-1305 狭山市入間川2-4-13（狭山市社会福祉会館内）
TEL：04-2954-0294 FAX：04-2953-4343 MAIL：daihyou@sayama-shakyou.or.jp

第4期 地域福祉活動計画の策定に向けて

第3期地域福祉活動計画(現:地域福祉推進計画)が令和2年度に計画期間終了となることから、現在、地域福祉活動計画策定委員会を立ち上げ、令和3年度から令和7年度までの5年間を計画期間とする第4期地域福祉活動計画の策定に向けた話し合いを進めています。

第4期地域福祉活動計画は「地域共生社会の実現に向けた地域福祉の推進」と「持続可能な地域社会の実現に向けた地域福祉の推進」を目的に、地域住民・地域福祉活動団体の取り組み・活動を

中心とした内容になる予定です。

今後、地域福祉活動計画と狭山市が策定する地域福祉計画、社会福祉協議会が策定する社協強化・発展計画の3つの計画で狭山市の地域福祉を推進していきます。



生活困窮者緊急用生活費給付事業

【対象】 生活再建のために一時的な生活費の給付を必要としている方。詳しい諸条件は面接により確認します。

※生活保護申請者及び受給者は除く。

【実施期間】 令和3年2月26日(金)まで(予算が無くなり次第、期間内であっても終了)

【給付額】 1世帯あたり 10,000円

※給付までには、くらし・しごと支援センターさやまで、生活課題についての相談が必要です。

お申込み・お問合せ先

くらし・しごと支援センターさやま
TEL: 04-2956-7669 FAX: 04-2956-7668

未使用テレホンカード、未使用切手の寄付のお願い

くらし・しごと支援センターさやまでは、未使用テレホンカード、未使用切手の寄付を募集しています。これらは、当センターの相談者が就職活動を行う際の電話代、履歴書郵送代などの一時的な支援のため利用するものです。

ぜひ、寄付の協力をお願いいたします。



※片付けなどで出てきた昔の未使用切手、未使用テレホンカードも受け付けています。

狭山市富士見1-1-11 (狭山市駅東口事務所内)
E-mail: higashiguchi@sayama-shakyou.or.jp

社協だより「ふれあい」170号記念『コロナ川柳』大募集!



川柳の力を借りて、このコロナ禍を笑いとばそう! あなたの一句を募集します♪

【テーマ】 新型コロナウイルスに関するテーマであれば、何でも結構です。

【応募方法】 ①インターネット: 右の二次元コードからアクセスして、投稿してください。

②はがき: 住所・氏名・電話番号を明記の上、下記の住所までお送り下さい。

③その他: メール、直接お持込みでも結構です。

【選句方法】 職員が厳正な審査をします。

入賞作品は社協だより、社協HPでご紹介するほか、狭山市社協事業の際に掲示させていただくことがあります。

特選の方には
記念品が
あります!

コロナ川柳
応募フォーム



投稿先 狭山市社会福祉協議会 〒350-1305 狭山市入間川2-4-13(狭山市社会福祉会館内)
TEL: 04-2954-0294 FAX: 04-2954-4343 Email: chiiki@sayama-shakyou.or.jp

今年度は
オンラインで
開催!!

地域福祉フォーラム(全3回)

「新型コロナウイルス流行の中で」

～ ソーシャルディスタンスは大切!でも、ハートはいつもそばに～

これまで住民の皆様と、なじみの地域で、すべての人に居場所と役割のある地域づくりを進めてきましたが、今年度は想定外のコロナ禍で思うようにいきません。この緊急事態を地域はどう受け止めて、どう動いたか、動けなかったか。これからどう動くのか。

そんなことを、アドバイザーをお迎えして、住民の皆様と一緒にコロナ禍での地域活動を振り返ったり、これからの with コロナの地域活動を考えてみたいと思います。皆様のご参加をお待ちしています!

第1回目：令和2年 11月19日(木) 18時30分～20時

第2回目：令和2年 12月16日(水) 19時～20時30分

第3回目：令和3年 2月予定(決定次第お知らせします)

※各回単発の参加可。

【内 容】シンポジウム(住民地域福祉活動の取り組み報告、アドバイザー対談 等)

【参加方法】(1)Zoom参加 (2)会場参加(定員30名)

【申 込 み】各回開催1週間前までに、狭山市社会福祉協議会へ

※Zoom参加の難しい方は、ご相談ください。

①当日、Zoom視聴できるお近くの地域拠点をお知らせします。

②この機会に、Zoomにチャレンジしませんか? お手伝いします(^^)!



【アドバイザー紹介】



令和2年度
地域福祉フォーラムアドバイザー

日本大学文理学部
諏訪 徹 教授



令和2年度
狭山市社協医療アドバイザー

医療法人 安齋医院
安齋 博雅 院長

お問合せ先 狭山市社会福祉協議会 狭山市入間川2-4-13 (狭山市社会福祉会館内)

TEL : 04-2954-0294 FAX : 04-2954-4343

Email : chiiki@sayama-shakyou.or.jp

第41回 社会福祉大会のお知らせ

社会福祉大会は、毎年、狭山市の社会福祉の発展に功績のあった個人、団体を顕彰するとともに、市内の社会福祉関係者等が一堂に集い、相互の連携を深め、福祉活動の更なる普及と充実を図ることを目的として開催しております。

なお今回は新型コロナウイルス感染拡大防止の観点から、一般参加者の募集や講演会等を行わず、第1部式典の「表彰式」のみを行います。

【日時】11月25日(水) 開会：14時(受付開始13時30分)

【会場】狭山市市民交流センター コミュニティホール

訪問 マッサージ・機能訓練

健康保険適用

◆対象者◆

- 病気や障害、麻痺や拘縮・筋萎縮などの症状で、
- 歩行困難な方
- 寝たきりの方
- 通院困難な方など



こんなことでお困りの方…

- 介護保険の枠がたりない
- リハビリに通うのが大変
- 痛みやしびれがつからい

訪問 マッサージ 自立と介護をサポートする 福原治療院

☎ 049-257-9800

訪問地域：狭山市全域

詳しくはお気軽に
ご相談ください。

無料体験実施中

参加者大募集

詳しくはお問合せください

◎ 学習支援ボランティア

【日 時】 毎週日曜日(公民館休館日・年末年始除く)
13時30分～16時30分

小学生: 13時30分～14時30分

中学生: 15時～16時30分

【場 所】 富士見公民館

【内 容】 ①小学生や中学生に勉強を教える

②学習支援の運営

※いずれかでも可

♡ 住民×社協

みんなの農園プロジェクト

いよいよ10月始動!! 仲間募集

柏原地区に畑をお借りすることができました。

一緒にワクワクする畑の企画を考えてくれる人から、初めて畑作業をやってみたい人など、関心のある方を大募集します!



♡ **こんな時だから!!** <シニア仲間づくり講座>

簡単オンラインでつながる講座 第5弾

家族や知人と自由に会えない、話せない時期が続いている今だからこそ、オンラインでつながるチャレンジをしませんか?



好評につき第5弾を実施します!!

【日 時】 11月5日(木) 10時～12時

【場 所】 狭山市社会福祉会館 大会議室

【定 員】 6名(新型コロナウイルス感染拡大防止のため、少人数開催)

【持ち物】 スマートフォン・PC・タブレット
端末など

【内 容】 ①ビデオ電話でつながろう
②Zoom会議をしよう

【参加費】 無料

◎ 彩の国ボランティア体験プログラム2020(秋・冬)

学生からシニアまで、誰もが気軽に参加できるボランティア体験メニューをご用意しました!

今年度は新型コロナウイルス感染拡大防止のため、お家でできるボランティアを取り入れるなど、メニューを大きく変更しています。初めての方も、この機会にボランティア体験を試してみませんか。

【体験期間】 秋メニュー: 9月1日(火)～11月30日(月)

冬メニュー: 12月1日(火)～2月28日(日)

【体験内容】 屋外での環境ボランティア、講座のお手伝い、お家でできるボランティア など

【参加費】 無料(活動先により実費負担あり)

■ 体験説明会(必須)

【場 所】 狭山市社会福祉会館

【内 容】 ボランティア活動の心構えや持ち物について

【申 込 み】 要予約、日程応相談。前日までにボランティアセンターへ

【備 考】 申込書、体験メニュー表は社協HPからダウンロードできます。

※未成年の方は申込書に保護者の署名・捺印が必要です。



ボランティアには
いろいろな種類があります!
興味があったら参加して
自分にできる活動を見つけてませんか!

◎ みちくさバザーの中止のお知らせ

10月17日(土)に開催を予定しておりました『みちくさバザー』は、新型コロナウイルス感染拡大防止のため、中止することとなりました。

皆様にはご迷惑をおかけしますが、ご理解いただきますようお願いいたします。



お申込み先・お問合せ先
狭山市ボランティアセンター

TEL: 04-2954-0294 FAX: 04-2954-4343
E-mail: chiiki@sayama-shakyou.or.jp

温かいまごころ ありがとうございます

令和2年6月1日～令和2年8月31日(順不同・敬称略)

【寄付金】

吉川 明彦	100,000円
木俣 光子	10,000円
たまり場せきれい亭	5,000円
手作りマスクを受け取られた方々	11,950円
武蔵野友の会	3,000円
熊田 武民	100,000円
熊田 ふじ子	100,000円
福寿草会	10,000円
第2回実務研修・有志	1,482円
匿名 24件	563,159円

【物品寄付】

(有)コックス	消毒用スプレーボトル、ハンドソープ ペーパータオル、ペーパータオルケース
長倉 芳昭	メガホン 20個
心のボランティア オードリー	電波時計・お盆
宮城 慶吾	清掃用品
狭山市卓球連盟	チョコレート 179個
朝日航洋(株)	古切手
(株)エフ・イー・シー	
井之浦 智子	介護用品
落合 公望	

※寄付金にご協力いただける方はお電話の上、以下の口座にお振込みをお願いします。

【寄付金用口座】※会費用口座とは異なります。

埼玉りそな銀行 狭山支店 普通 1436936

フク サヤマシヤカイフクシキヨウギカイ
(福)狭山市社会福祉協議会

狭山市社会福祉協議会 賛助会員の皆様のご紹介

令和2年9月15日現在(五十音順・敬称略)

(医)安斎医院
安全協和会
(株)彩り企画
(有)岩崎織物工場
(有)エヌイーピー 沼崎 正徳
(株)大塚商会 川越支店
大室 英子
家族倶楽部
行政書士たいけい事務所
小島化学薬品(株)
(有)コックス
(株)ゴトー養殖研究所
小原 茂
埼玉県火災共済協同組合
狭山ケアセンター
狭山工業団地工業会

狭山市医師会
狭山商工会議所
(福)狭山福祉会
(有)三愛自動車販売
(株)サンオート
清水 重由
住協建設(株)
(株)住和
荘司社会保険労務士事務所
第一生命保険(株)狭山台営業オフィス
高柳公認会計士事務所
多機能ホームつばさ
(有)立川総合企画
中央企画
中央労働金庫 狭山支店
(有)トータルフォトスタジオさいとう

東洋防災(株)
特定非営利活動法人 ぼしえっと
特別養護老人ホーム つつじの園
(株)七星科学研究所 狭山工場
(株)日建ライフ
日本電波工業(株)
半貴 敏夫
飯能信用金庫 狭山西支店
飯能信用金庫 新狭山支店
福原治療院
本田技研工業(株) 埼玉製作所
(株)ミツギ
六車 徳誠
山田諭子税理士事務所
(株)ロッテ 狭山工場

※自治会をとおしてご協力いただいている方
につきましては、回収・集計等の都合により、
掲載時期が異なる場合があります。

会員会費は、以下の口座でも受け付けております。

【会費用口座】※寄付金用口座とは異なります。

埼玉りそな銀行 狭山支店 普通 4419345

フク サヤマシヤカイフクシキヨウギカイ
(福)狭山市社会福祉協議会

遺言・相続 無料相談会

狭山市市民交流センター(駅直結) 10/18(日)
狭山市市民会館 10/28(水)



いま、お困りのことはありませんか？
遺言・相続でお悩みの方、お気軽にご相談
下さい!! 秘密厳守で対応いたします。



※ 50分/回の事前予約制です。(先着受付順)
※ ご予約はお早めに下記フリーダイヤルまで。

0120-966-954

行政書士 たいけい事務所
特定行政書士 堀江 誠

リフォーム専門

水漏れからキッチン・お風呂・屋根・外壁改修工事
埼玉県知事認可(般-31) 第55069号



株式会社 **日建ライフ**

狭山市富士見1-15-22(ヤマダ電機狭山富士見店前)
何かと頼れる住まいのコール

2958-9090

〈HPの出来る方・各職人さん募集中〉日建ライフ

コロナ禍での夏のボランティア体験プログラム

は、コロナ禍でどんなボランティア活動ができるのかを考え、屋外や家でできるボランティアを中心としたメニューで実施しました。
参加されたボランティアさんは、お家で作成したメッセージカードやマスク等を市内の高齢者施設に渡しに行きました。直接会うことはできなくても、ボランティアさんと地域の方が繋がることができました。

毎年7月〜8月に実施される夏の『彩の国ボランティア体験プログラム』ですが、今年は、新型コロナウイルス感染拡大防止のため、例年のように保育所や施設に行つてボランティア活動を行うことは難しい状況でした。
他の市町村では実施を見合わせる場所もありましたが、狭山市社協では、



社会福祉協議会より、お知らせと生活に役立つ情報

狭山市社会福祉会館より

☎04-2954-0294

◎法律相談

弁護士による法律相談を、毎月第3金曜日に実施しています。

時間 14時～16時 ※要予約・無料

場所 狭山市社会福祉会館

※新型コロナウイルス感染拡大状況により、中止となる場合があります。

◎大人用紙おむつを配布します

市民の皆様からいただいた大人用紙おむつを社協会員に配布いたします。お電話でお問い合わせの上、社会福祉会館までお越しください。

注意 希望の種類、サイズが無い場合もあります。

メーカーの指定はできません。

配送などのサービスは行っておりません。

※未開封の紙おむつの寄付も受け付けております。

狭山市駅東口事務所より

☎04-2956-7665

◎権利擁護法律相談「あんしん さやま」

日時 11月6日(金)、12月4日(金)、1月15日(金)
いずれも10時～12時

※要予約・無料

場所 狭山市駅東口事務所 相談室

※新型コロナウイルス感染拡大状況により、中止となる場合があります。

◎住居確保給付金

離職や減収などで住居を喪失する恐れのある方に家賃の賃料部分を支給します。

【支給期間】 原則3ヶ月以内

【支給限度額】 (単身)43,000円

(2人世帯) 52,000円 等

◎特例貸付(緊急小口資金・総合支援資金)

※12月31日まで受付期間を延長しました

■緊急小口資金(主に休業された方)

【貸付上限額】 20万円

■総合支援資金(主に失業された方)

【貸付期間】 原則3ヶ月以内

【貸付上限額】 (単身)月15万円

(2人以上)月20万円

▶申請書類・詳細などは社協HPまで☎

<http://www.sayama-shakyou.or.jp/>



お知らせ

毎年7・10・1月号に連載している「ふれあいまーつけた」は、新型コロナウイルス感染拡大防止の観点により、地域のイベント等の取材が難しいことから、今年度の連載を中止いたします。



この号に掲載されている情報は9月25日時点の情報です。最新情報は社協HPをご覧ください。最新情報は社協HPをご覧ください。最新情報は社協HPをご覧ください。最新情報は社協HPをご覧ください。最新情報は社協HPをご覧ください。



発行



社会福祉法人

狭山市社会福祉協議会

〒350-1305 狭山市入間川2-4-13(狭山市社会福祉会館内)
TEL. 04(2954)0294 FAX. 04(2954)4343
E-mail daihyou@sayama-shakyou.or.jp
ホームページ <http://www.sayama-shakyou.or.jp>
Facebook <https://www.facebook.com/sayama.shakyo/>

社協だより「ふれあい」は、自治会等の協力を得て各戸に配布されております。点字版、デジ版もボランティアにより作成しております。

社協だより「ふれあい」は、皆様からの地域ふくし支援金(会員会費)・共同募金配分金の一部を活用して発行しています。