

5月「きのえね坂の家」カレンダー

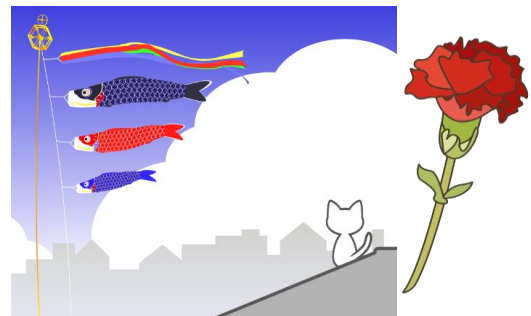
みんなが集うお茶のみ場 (時間:午後1:30~4:30)

きのえね坂の家

地域の皆さん、お茶でも飲みながら地域の話題や出来事、趣味などのお話しをしていきませんか。世間話だけでなく、福祉関係の悩みや相談事などもOKです。

「きのえね坂の家」は、主に柏原の民生委員や自治会長で組織された団体(社協柏原支部)がつくったみんなの居場所、いこいの場です。

現在、新型コロナウイルスの拡散防止の観点から、室内はビニールカーテンで仕切り、座席間隔の確保等を行うとともにマスクの着用確認、入館前の手のアルコール消毒、体温測定、体調確認等を行っています。ご協力をお願いいたします。



日	曜	行事	日	曜	行事
1	日		16	月	
2	月		17	火	開催日 歌声の集い
3	火	休館 (憲法記念日)	18	水	
4	水	(みどりの日)	19	木	柏原支部定期総会(書面会議)
5	木	(こどもの日)	20	金	都合により休館
6	金	開催日 パラ鑑賞会(2:00~3:30)	21	土	
7	土		22	日	
8	日		23	月	
9	月		24	火	開催日 野菜直売(2:00~4:30)
10	火	開催日 ランチ会(12:00~6人まで) 野菜直売(2:00~4:30)	25	水	
			26	木	
11	水		27	金	開催日 ランチ会(12:00~6人まで)
12	木		28	土	
13	金	開催日 ウォーキング(2:00~3:30)	29	日	
14	土		30	月	
15	日		31	火	開催日 ウォーキング(2:00~3:30)

※ 悪天候の場合、新型コロナ感染拡大状況等により、予告なく休館となる場合があります。

※ ウォーキングは、天候、参加者の要望等により行先が決定されます。

お問合せ 狭山市社会福祉協議会
社協柏原支部担当委員

☎ 04-2954-0294 (地域福祉担当)

☎ 090-6519-3380 (木下)

☎ 090-6034-7614 (有村)

社協柏原支部 地域福祉支え合い推進委員会

