

4月「きのえね坂の家」カレンダー

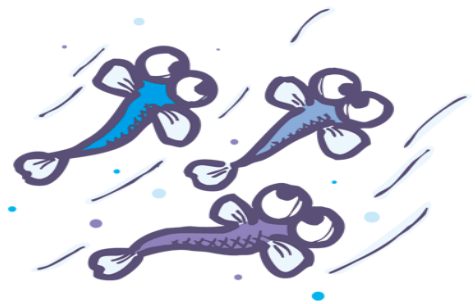
みんなが集うお茶のみ場 (時間:午後1:30~4:30)

きのえね坂の家

地域の皆さん、お茶でも飲みながら地域の話や出来事、趣味などのお話しをしていきませんか。世間話だけでなく、福祉関係の悩みや相談事などもOKです。

「きのえね坂の家」は、主に柏原の民生委員や自治会長で組織された団体(社協柏原支部)がつくったみんなの居場所、いこいの場です。

現在、新型コロナウイルスの拡散防止の観点から、室内はビニールカーテンで仕切り、座席間隔の確保等を行うとともにマスクの着用確認、入館前の手のアルコール消毒、体温測定、体調確認等を行っています。ご協力をお願いいたします。



| 日 | 曜 | 行事 | 日 | 曜 | 行事 |
|----|---|--|----|---|-----------------------|
| 1 | 金 | 令和3年度 会計決算処理 | 16 | 土 | |
| 2 | 土 | | 17 | 日 | |
| 3 | 日 | | 18 | 月 | |
| 4 | 月 | | 19 | 火 | 開催日 歌声の集い |
| 5 | 火 | 令和3年度 会計監査会 | 20 | 水 | |
| 6 | 水 | | 21 | 木 | |
| 7 | 木 | | 22 | 金 | 開催日 ランチ会 (12:00~6人まで) |
| 8 | 金 | 開催日 ウォーキング(2:00~3:30) | 23 | 土 | |
| 9 | 土 | | 24 | 日 | |
| 10 | 日 | | 25 | 月 | |
| 11 | 月 | | 26 | 火 | 開催日 野菜直売(2:00~4:30) |
| 12 | 火 | 開催日 ランチ会 (12:00~6人まで) 野菜直売(2:00~4:30) | 27 | 水 | |
| 13 | 水 | | 28 | 木 | |
| 14 | 木 | | 29 | 金 | 休館 (昭和の日) |
| 15 | 金 | 開催日 ウォーキング(2:00~3:30) | 30 | 土 | |

※ 悪天候の場合、新型コロナ感染拡大状況等により、予告なく休館となる場合があります。
 ※ ウォーキングは、天候、参加者の要望等により行先が決定されます。

お問合せ 狭山市社会福祉協議会
 社協柏原支部担当委員

☎ 04-2954-0294 (地域福祉担当)
 ☎ 090-6519-3380 (木下)
 ☎ 090-6034-7614 (有村)

社協柏原支部 地域福祉支え合い推進委員会