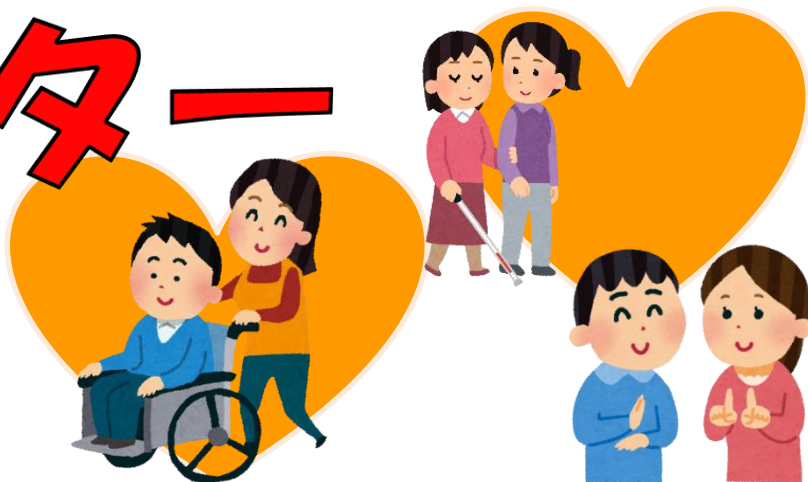


笑顔を「あい」するあなたのあいサポート

# あいサポート運動

## サポーター 募集!



### あいサポート運動とは

障がいのある方が困っていることなどを理解して、障がいのある方に対してちょっとした手助けや配慮を実践することにより、障がいのある方が暮らしやすい地域社会（共生社会）をみなさんと一緒につくっていく運動で、平成21年11月に鳥取県で始まりました。

## あいサポーター研修開催

令和元年6月4日(火)

午後2:00~(75分程度)

狭山市社会福祉会館 3階大会議室

※受講に関して情報保障が必要な方はお申し付けください。  
座席の関係上、電話にて事前申し込みをおねがいします。



### あいサポーター研修内容

- ・開会
- ・あいサポートとは
- ・当事者講話
- ・DVD視聴
- ・まとめ
- ・簡単な手話を覚えよう
- ・閉会

### <お申込み・お問い合わせ>

狭山市社会福祉協議会  
地域福祉担当

電話:04-2954-0294

FAX:04-2954-4343

Mail:daihyou@sayama-shakyou.or.jp