



狭山市社協キャラクター  
こころちゃん

# しゅわ 手輪No.66

〈編集・発行〉

狭山市手話通訳者派遣事務所

(狭山市駅東口事務所)

平成31年1月4日発行

さやまししゅわつうやくしゃはけんじむしょ  
～狭山市手話通訳者派遣事務所だより～



あけましておめでとうございます。今年もよろしくおねがいたします。  
みなさんにとって、良い1年になりますように…。



## 平成30年度狭山市登録手話通訳者認定試験のお知らせ

- 日時 平成31年3月2日(土) 午前9:00～午後0:30(終了時間は予定)
- 会場 狭山市社会福祉会館(狭山市入間川2-4-13)
- 受験資格 狭山市内在住・在勤の平成31年4月1日現在20歳以上で、以下のいずれかに該当する者 ※②の方は試験の一部を免除
  - ①狭山市手話通訳者養成講習会修了、もしくはそれと同程度の知識と技術を有する方。
  - ②手話通訳士または都道府県の登録手話通訳者、手話通訳者全国统一試験の合格者
- 申込締切 平成31年2月15日(金) ●受験料 無料
- 申込方法 申込書(社会福祉協議会狭山市駅東口事務所に用意、HPからも取得可)に必要事項を記入の上、同東口事務所へ直接持参または郵送(2月15日必着)。
- 申込み 〒350-1306 狭山市富士見1-1-11  
社会福祉法人狭山市社会福祉協議会狭山市駅東口事務所内狭山市手話通訳者派遣事務所  
※問い合わせは、裏面記載の「狭山市手話通訳者派遣事務所」迄

聞こえない人と聞こえる人のコミュニケーションをつなぐ仕事です。  
手話通訳者として狭山市で活動したい方は是非、お申込みください。



## NET119登録説明会のお知らせ



NET119緊急通報システムとは、聴覚や発話に障害があり音声による119番通報が難しい方に対して119番通報を可能にするサービスです。

サービスの利用には事前登録が必要なため、NET119登録説明会を以下の日程で実施します。  
聴覚障害をお持ちの方やそのご家族、その他手話などに関わる方も説明会にご参加いただけます。  
ただし、登録手続きには利用する本人が必要ですのでご注意ください。

### 【狭山市会場】

・3月16日(土) 午前10:00～ 場所: 狭山市社会福祉会館 ※手話通訳あり

【その他の会場】 ※すべてに手話通訳、要約筆記が付いています。

- ・3月3日(日) 午前10:00～ 場所: 入間市社会福祉協議会
- ・3月4日(月) 午後6:00～ 場所: 入間市社会福祉協議会
- ・3月14日(木) 午前10:00～ 場所: 所沢市こどもと福祉の未来館
- ・3月16日(土) 午後4:00～ 場所: 所沢市こどもと福祉の未来館



## 手話通訳の付く講演会のお知らせ

- ・1月18日(金) 午後1:30 ~ 3:00  
場所: 富士見集会所  
人権セミナー「女性の人権」
- ・1月22日(火) 午後1:15 ~ 3:00  
場所: 市民会館小ホール  
人権問題講演会 講師: 蓮池薫氏
- ・2月2日(土) 午後1:00 ~ 4:00  
場所: 市民会館 社会福祉大会
- ・3月20日(水) 午後2:00 ~ 4:00  
場所: 市民交流センター 男女共同参画講演会



## ~こころちゃんの手話教室~

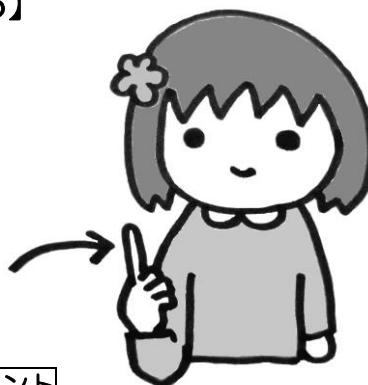
【行く】



ポイント

右手人差指を下に向けて、振り上げるように前をさしてね。人差指は上に向けないように注意してね。

【来る】



ポイント

右手人差指を上に向けて手前に引いてね。

参考: 財団法人全日本聾唖連盟(2011) 新日本語-手話辞典 中央法規

## 手話通訳者のお仕事紹介



「手話」は言語として位置づけられています。手話通訳者は、人と人とのコミュニケーションの保障とつながりを支援しています。また、聞こえないことが不利益とならないように通訳することを目的として通訳をしています。

通訳現場では、個人情報やプライバシーについて知ることになるため、手話通訳者には高い倫理観や公正な態度、忠実に通訳すること、幅広い知識及び高い通訳技術が求められます。

手話通訳者になるには、主に各自治体で実施している登録手話通訳者認定試験に合格し、登録されることが必要です。

参考: 一般社団法人日本手話通訳士協会ホームページ

### 狭山市手話通訳者派遣事務所 (社会福祉協議会東口事務所)

- <受付日時>月曜日~金曜日  
午前8時30分~午後5時まで
- <派遣日時>平日、土日、祝日 午前8時~午後9時
- <派遣場所>埼玉県内(県外は相談してください)
- <申込方法>FAX・手紙・電話・メール・来所
- <注意>原則3日前までに申し込みが必要  
(急な場合は事務所と相談してください)

〒350-1306 狭山市富士見1-1-11

TEL: 04(2003)3742

FAX: 04(2003)3746

Email: shuwa@sayama-shakyou.or.jp

### 狭山市役所障害者福祉課に、 聴覚障害者相談員がいます。

わからないことや困ったことがある場合など相談員に連絡してください。  
※相談したい方は事前にお問い合わせください。

FAX(障害者福祉課)  
04-2952-0615



専用メールアドレス

chokaku-sodan-sayama@ezweb.ne.jp