



狭山市社協キャラクター  
こころちゃん

# しゅわ 手輪No.39

<編集・発行>

狭山市社会福祉協議会内

手話通訳者派遣事務所

平成24年4月25日発行

～**狭山市手話通訳者派遣事務所だより**～

## 手話に出会ってみませんか？

平成24年度狭山市手話講習会入門課程の受講生を募集します！

<手話講習会入門課程> 手話を初めて勉強する人向け

昨年度の様子

●日時 5月30日～11月7日 毎週水曜日  
午前10時～12時（全23回）

●対象 市内在住・在勤で手話を学ぶのが初めて又は  
入門課程を受講したことのない方

●定員 30名（多数は抽選となります）

\*場所 狭山市社会福祉会館  
\*費用 無料  
（テキスト代 1,500円程度のみ）



### 申込方法

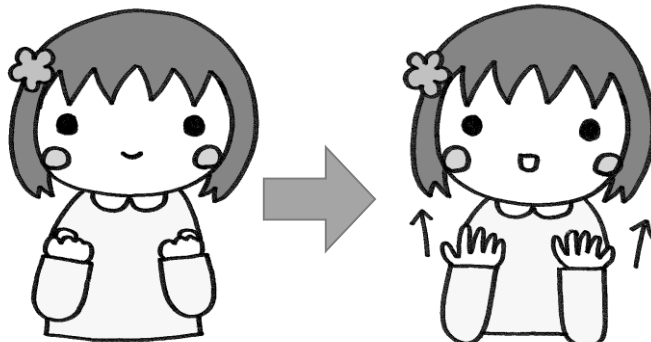
往復はがきに住所、氏名、ふりがな、電話番号、年齢、希望課程（入門）  
受講の動機を記入し社会福祉協議会（〒350-1305 入間川2-4-13）へ  
送付してください。

締切は5月16日（水）必着です！たくさんのご応募お待ちしております。

## ～こころちゃんの手話教室～

☆11回目は「おめでとう」です。

①体の前で  
グーを作り  
★手のひらを  
内側に向けて



②手を上にあげながら  
パッと開きます！

# お知らせ

## 手話で学ぼう!! <聴覚障害者対象>

「手話通訳者派遣事業、聴覚障害者相談員」について



- 日時 平成24年5月28日(月)  
午前10時～ 手話通訳者派遣事業・聴覚障害者相談員を学ぼう!  
12時～ 交流会 料理「ちらしずし」を作ろう!  
お昼はみんなで、手話でおしゃべりをしながら食べましょう!

●場所 社会福祉会館 和室 ●会費 300円

●対象 聴覚障害者の方(狭山市にお住まいの方に限ります)

### ★申込方法★

方法→FAX、メール、または派遣事務所へ来所

締切→5月23日(水)まで



FAX : 2954-0259

- 協力 聴覚障害者相談員  
狭山市手話通訳問題研究会  
狭山市手話サークル



よろしく  
お願いします♪

社会福祉法人 狭山市社会福祉協議会内  
狭山市手話通訳者派遣事務所

<受付日時>月曜日～金曜日

午前8時30分～午後5時まで

<派遣日時>平日、土日、祝日 午前8時～午後9時まで

<派遣場所>埼玉県内(県外は相談してください)

<申込方法>FAX・手紙・電話・メール・来所

<注意>原則3日前までに申し込みが必要

(急な場合は事務所と相談してください)

〒350-1305 狭山市入間川2-4-13

TEL : 04(2954)0258

FAX : 04(2954)0259

Email:shuwa@sayama-shakyou.or.jp

狭山市役所障害者福祉課に、  
聴覚障害者相談員がいます。

わからないことや困ったことがある場  
合など相談員に連絡してください。

※相談したい方は事前に

お問い合わせください。

FAX(障害者福祉課)

04-2952-0615

専用メールアドレス

chokaku-sodan-sayama@ezweb.ne.jp

