



狭山市社協キャラクター
こころちゃん

しゅわ 手輪No.36

<編集・発行>

狭山市社会福祉協議会内

手話通訳者派遣事務所

平成23年8月2日発行

～**狭山市手話通訳者派遣事務所だより**～

手話通訳者派遣依頼をメールでも受付できるようになりました～！！

手話通訳者の派遣依頼の受付に
メールでの受付も加わりました。
携帯電話やパソコンから送っていただけます。
下記のアドレスにご連絡ください。

狭山市手話通訳者派遣事務所

Email:shuwa@sayama-shakyou.or.jp



- FAX
- 電話
- 郵便
- 窓口来所
- メール

送っていただく内容は…

- ◆名前
 - ◆連絡先（住所・電話番号またはFAX番号）
 - ◆日時
 - ◆場所
 - ◆内容（例：会議、〇〇の打ち合わせ など）
- ※依頼の連絡は3日前までをお願いします。

注意！！

送信ボタンを押す前に、もう1度アドレスを確認してくださいね。

～手話講習会日誌～

入門、初級、中級課程の様子をお伝えします。



<入門>

この日は市外の聴覚障害者を呼んで講演会～☆
皆、メモをしたり、質問したり、積極的だったよ(^_^)d



<初級>



聞こえない人との交流！！

どんな話をしているのかな？



<中級>



↑長～い日本語の文章を手話にしてるよ。すごいね～★



お知らせ



狭山市総合防災訓練が行われます！

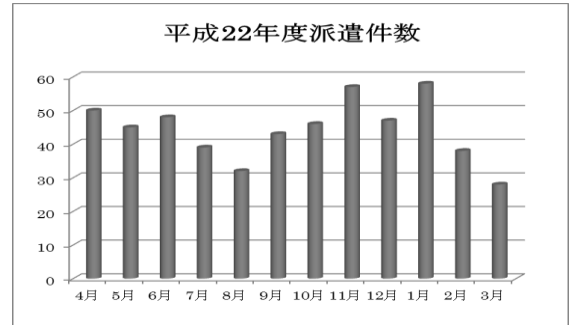
日時：8月27日（土）
 午前9：00～12：00
 ※雨天中止

会場：入間川東小学校（入間川地区）
 堀兼小学校（堀兼地区）
 水富小学校（水富地区）
 中原公園（新狭山地区）

★すべての会場に手話通訳者がいますので、
 聴覚障害者の方も是非、参加してみてください。

平成22年度件数報告

平成22年度は…
 手話通訳者派遣件数 531件
 派遣した手話通訳者の人数 651人

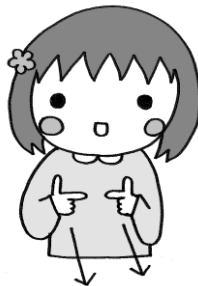


～連載 こころちゃんの手話教室～

☆8回目の今回は「乗り物編」です。

① バス

手のひらを自分の方へ向け、
 親指と人差し指以外は握って、
 前に出してね



② 電車

片方の手は人差し指で1本、
 もう片方の手はピースにして、
 人差し指の下を横に
 スライドしてね



社会福祉法人 狭山市社会福祉協議会内
 狭山市手話通訳者派遣事務所

- <受付日時> 月曜日～金曜日
 午前8時30分～午後5時まで
- <派遣日時> 平日、土日、祝日 午前8時～午後9時まで
- <派遣場所> 埼玉県内（県外は相談してください）
- <申込方法> FAX・手紙・電話・メール・来所
- <注意> 原則3日前までに申し込みが必要
 （急な場合は事務所と相談してください）

〒350-1305 狭山市入間川2-4-13
 TEL：04（2954）0258
 FAX：04（2954）0259



狭山市役所障害者福祉課に、
 聴覚障害者相談員がいます。

わからないことや困ったことがある
 場合など、相談員に連絡してください。

※相談したい方は事前に
 お問い合わせください。

FAX（障害者福祉課）
 04-2952-0615
 専用メールアドレス
 chokaku-sodan-sayama@ezweb.ne.jp

