



こらだて麻栗園

# ふみさほ



7月号 24年度 No.2

先日の金環日食は、ご覧になれましたでしょうか。市内の小学校でも登校時間が遅れたこともあり、早朝から親子で空を見上げて世紀の天文ショーを楽しんだ方も多いようです。7月には七夕の星祭りもありますね。お天気によっては、天の川が見られるかもしれません。四季折々の行事などを、親子で一緒に体験をすると楽しさも倍になりますね。



## 産前・産後ヘルプサービ

### 利用した方の声を紹介します



産後の約1ヶ月間、食事の準備や部屋の掃除等でお世話になりました。寝不足続きの毎日で家事がままならなかったのととても助かりましたし、子育て相談や世間話など、家族以外と色々お話しできる貴重なリフレッシュタイムとなり感謝しています。機会があればまた是非利用したいです。  
根岸

産後一か月は外出ができなかったので、お買い物をお願いしたり、家のそうじをしていただいたり、とても助かりました。初めての育児も相談にのってもらい、心強かったです。  
廣木 愛

### 食事作り



### 買い物



### 洗濯



上の子(1才)が、ヘルパーさんにとってもなついて、私から離れてくれたので、その間落ち着いて赤ちゃんのお世話が出来、とても助かりました。  
峰崎 洋美

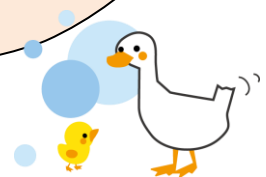
### 見守り



渡辺さんの抱っこは気持ちいいな

ベテランの渡辺さんは、いつも温かいまなざしで、やさしく子どもを見守っていて下さいます。お陰様で私も少しずつ仕事に復帰することができ、母親の精神安定が、より子どもと接する時の密度も深くし、心から感謝致しております。  
矢島 美穂

ちょっと手伝ってほしいな・・・  
そんな時はやさしいヘルパーさんが  
お手伝いしますので  
お気軽にセンターへご相談下さい。



ヘルパーさん募集中  
9月に研修会があります。  
お手伝いできる方は  
センターへ連絡して下さい。

# 研修会のお知らせ



## ★研修会の日程が決まりました。

- ④地域の保育サービス 6月22日(金) 13時30分～14時30分 乳幼児情報センター会議室
- ⑤子どもの事故と安心 6月22日(金) 14時40分～16時40分 ”
- ⑥子どもの栄養と食生活 9月25日(火) 9時00分～12時00分 保健センター

## ★研修会の日程が変わります。

②身体の発達と病気－6月15日(金)・⑧小児の病気－10月5日(水)は、現在日程を調整中です。

## ★『研修受講カード』を同封しています。

今回、講座の受講が増えたこともあり、『研修受講カード』を作成しました。預かる会員・両方会員さんに同封しています。すでに受講済みのものは記入していますので、確認をお願いします。

※今後も日程が決まりましたら、おたより等でお知らせしますのでご確認ください。

## ボランティア募集

おたよりを封筒へ入れる作業を手伝って下さる方を募集しています。

日時：8月27日(月)

10時～12時

お手伝いをして下さる方は、センターへ連絡して下さい。お待ちしております。



## 新しいポスターご覧になりましたか



今年もサブ・リーダーさんとPRポスターの掲示やパンフレット配布の広報活動を6月13日(水)に行いました。ポスターを見てセンターへ問合せがくることもあります。市民の方に広く知っていただけるように配布していますが、どこか他に掲示できる場所などがありましたら、センターへお知らせ下さい。

## 7月・8月の予定

### ◆入会説明会 《 保育有り・要予約 》

日時：7月 6日(金) 10時～12時

場所：乳幼児情報センター 会議室

日時：8月 8日(水) 10時～12時

場所：社会福祉会館 2F 研修室

### ◆研修会

日時：7月11日(水) 9時～16時

バスでおりがみ会館へ出かけます。

別紙の案内を同封していますのでお読み下さい。

おしゃべりしながらランチも・・・楽しいですよ♪

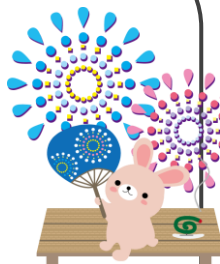
ぜひご参加ください!

日時：7月20日(金) 10時～12時

1-①預かる会員の心得

(対象の方には別途ご連絡します。)

場所：乳幼児情報センター 会議室



## 変更

## 補償保険について

『ファミリー・サポート・センター保障保険』のお見舞金制度の中で、今まで対象外だった〔預かる会員自身のミス(自損事故)で車を傷つけてしまった〕場合も対象となります。詳しくはセンターへ問い合わせ下さい。

ネータ・平成24年5月



◆会員数：771名 預ける会員：552名  
預かる会員：157名 両方会員：62名